

# PRESENTACIÓN



# NOSOTROS

La misión de VITALIS® es ayudar a las empresas a ofrecer a sus empleados la oportunidad de tener un retiro digno y tiene como visión, contribuir a disminuir la pobreza en la vejez en México.

VITALIS® fue fundada en 1992 por el Act. Jorge López, quien pertenece al comité de vigilancia de la CONSAR y del INFONAVIT y por el Act. Abraham Hernández, actual Presidente del Comité de Pensiones, Beneficios y Seguridad Social (PBSS) de la Asociación Actuarial Internacional (IAA).

VITALIS® es una empresa mexicana experta en:

- Valuaciones actuariales
- Diseño e implementación de planes de pensiones
- Inversión activa de planes de pensiones y patrimoniales

Actualmente, brinda asesoría actuarial valuando pasivos laborales bajo normas nacionales e internacionales a más de 700 razones sociales y ha impactado a más de 300,000 empleados a través de planes de pensiones privados, fondos y cajas de ahorro.

VITALIS® cuenta con 2 de los 40 actuarios certificados en pasivos laborales y para dictaminar planes de pensiones privados, así como también, cuenta con actuarios en la actividad docente, impartiendo la asignatura de Pensiones Privadas en la facultad de ciencias en la Universidad Nacional Autónoma de México (UNAM).

En los últimos años, el área de inversión activa de fondos de pensiones y patrimoniales, ha crecido significativamente, gestionamos más de 47,000 millones de pesos en asesoría y manejo de activos.

# SERVICIOS



Actuaría



Inversiones

---

## ALIANZAS INTERNACIONALES



- Contamos con una extensa red internacional con más de 3,000 consultores en más de 25 países.
- El 1º de agosto del 2015, Vitalis y Sibson Consulting/Grupo Seagal firmaron una alianza estratégica

- Valuación actuarial de pasivos laborales contingentes (NIF D3, IFRS , USGAAP).
  - Diseño, valuación e implementación de:
    - Planes de pensiones para empleados
      - *Stock Option Plans*
      - Becas educacionales
    - Planes de autofinanciamiento
  - Individualización de planes de pensiones, fondos de ahorro y cajas de ahorro:
- Software desarrollado por nosotros para el manejo de individualización de cuentas:
  - Aportaciones, consultas de saldos, préstamos vía internet, registro de intereses, emisión electrónica de reportes y estados de cuenta.

---

## INVERSIONES

- Gestionamos más de 47,000 millones de pesos en asesoría y manejo de activos.
- Rendimientos promedio anuales reales del 4.6% desde el año 2000.
- Tenemos más de 17 años invirtiendo fondos de pensiones.
- Entre nuestros clientes están empresas que cotizan en bolsa y grandes corporativos.
- Estamos registrados como asesor independiente y somos supervisados por la Comisión Nacional Bancaria y de Valores en México.
- Somos el primer asesor independiente mexicano autorizado para manejar un fondo en Luxemburgo.
- Nuestros rendimientos se han ubicado siempre en el decil más alto de los fondos privados de pensiones registrados en Consar y estamos por encima del rendimiento de todas las Afores en 12, 24, 36, 48 y 60 meses.
- Comité de inversiones profesional, independiente y multidisciplinario:
  - ✓ Sin conflicto de interés
  - ✓ Remuneración alineada a los rendimientos del fondo
  - ✓ Atención de tiempo completo a las inversiones del fondo

# INVERSIONES

## Filosofía de Inversión

- Análisis fundamental y cuantitativo para la selección de activos.
- Construcción de portafolios óptimos en términos de riesgo-rendimiento esperado.
- Maximizamos el rendimiento del portafolio, conforme a la naturaleza de cada fondo y el conocimiento actuarial de la exigibilidad de obligaciones.
- Las decisiones del comité de inversiones, entre unos y otros instrumentos y plazos específicos, se determinan con un modelo de estimación de rendimientos reales, para lo cual se toma en cuenta la proyección de la inflación y tasas de interés.

***"Seguimiento de corto plazo a estrategias de largo plazo"***

## RETORNOS REALES ANUALIZADOS POR TIPO DE INVERSIÓN

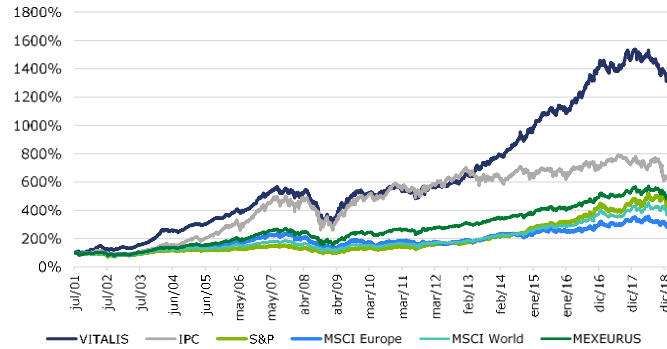
Retornos Reales Anualizados por tipo de Inversión									
Nacional	2016	2017	2018	U12M	3 años	5 años	Acumulado	Acum desde	USD
Global	0.1%	-6.5%	-6.5%	-6.5%	0.0%	1.7%	4.6%	jul.-00	4.9%
RV33	2.2%	-17.1%	-16.8%	-16.8%	-2.1%	1.8%	5.3%	dic.-04	5.3%
Deuda	-0.6%	-0.4%	-0.7%	-0.7%	1.0%	1.4%	3.2%	dic.-04	3.2%
VTLS RV	-0.9%	-15.9%	-19.3%	-15.3%	ND	ND	-11.2%	dic.-01	-10.1%
Fondeo	0.4%	3.0%	3.0%	3.0%	1.4%	0.9%	2.2%	jul.-00	2.5%
SIID (PM)	-0.2%	0.1%	0.3%	0.3%	-0.4%	0.0%	1.0%	jul.-00	1.9%
SIRV	0.2%	-15.8%	-15.2%	-15.2%	-3.8%	-3.0%	6.3%	jul.-00	6.6%
IPC	1.4%	-19.5%	-19.6%	-19.6%	-5.7%	-4.6%	7.1%	dic.-01	6.8%
S&P	6.8%	-10.7%	-10.7%	-10.7%	6.5%	10.6%	5.0%	dic.-01	4.7%
MSCI Europa	9.2%	-21.5%	-21.2%	-21.2%	-1.3%	0.6%	2.2%	dic.-01	1.9%
MSCI Mundo	7.4%	-14.9%	-14.7%	-14.7%	3.7%	6.7%	4.1%	dic.-01	3.8%
MEXEURUS	7.0%	-16.7%	-16.7%	-16.7%	0.3%	2.5%	5.4%	dic.-01	5.1%
Δ (UDI's)	6.7%	4.9%	5.0%	5.0%	5.0%	4.2%	4.4%		-
<b>Global (Tasas Nominales)</b>	<b>6.8%</b>	<b>-1.9%</b>	<b>-2.2%</b>	<b>-1.9%</b>	<b>0.0%</b>	<b>0.0%</b>	<b>9.2%</b>		



# RENDIMIENTOS NACIONALES

Diciembre 2018

### Índice Renta Variable (MXP)



Vitalis<sup>1</sup> IPC<sup>2</sup> S&P<sup>3</sup> MSCI Europa<sup>4</sup> MSCI World<sup>4</sup> MEXEURUS<sup>5</sup>

Fuentes al 31 12 2018:

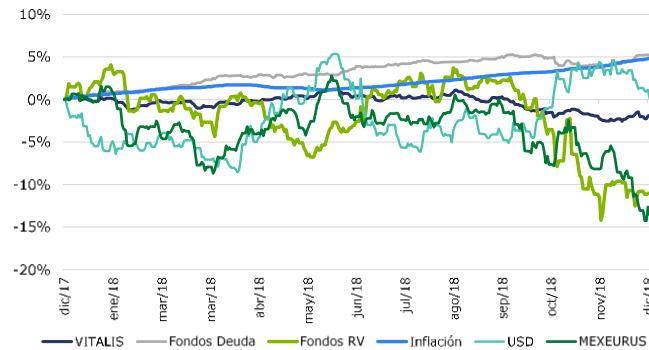
<sup>1</sup> Valuación diaria de los portafolios Asset Management

<sup>2</sup> <http://mx.investing.com/indices/IPC>

<sup>3</sup> <http://us.spindices.com/indices/equity/sp-500>

<sup>4</sup> <https://www.msci.com/end-of-day-data-search>

### Retorno Total del Portafolio (12m)



Vitalis<sup>1</sup> Fondos Deuda<sup>2</sup> Fondo RV<sup>2</sup> Inflación<sup>3</sup> USD<sup>3</sup> MEXEURUS<sup>4</sup>

Fuente al 31 12 2018:

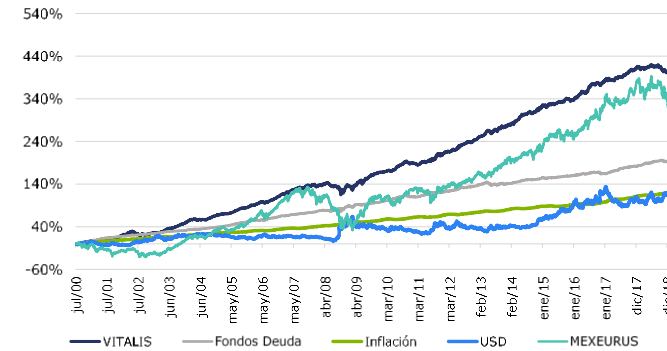
<sup>1</sup> Valuación diaria de los portafolios Asset Management

<sup>2</sup> <http://www.amib.com.mx/>

<sup>3</sup> <http://www.banxico.org.mx/>

<sup>4</sup> 1/3 IPC + 1/3 S&P + 1/3 MSCI Europe

### Retorno Total del Portafolio



Vitalis<sup>1</sup> Fondos Deuda<sup>2</sup> Inflación<sup>3</sup> USD<sup>3</sup>

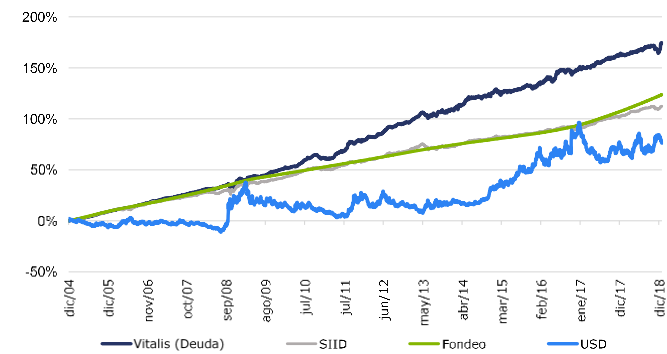
Fuente al 31 12 2018:

<sup>1</sup> Valuación diaria de los portafolios Asset Management

<sup>2</sup> <http://www.amib.com.mx/>

<sup>3</sup> <http://www.banxico.org.mx/>

### Deuda



Fondeo (Cetes a 28 días)<sup>1</sup>

SIID (Fondeo Deuda)<sup>2</sup>

Fuente al 31 12 2018:

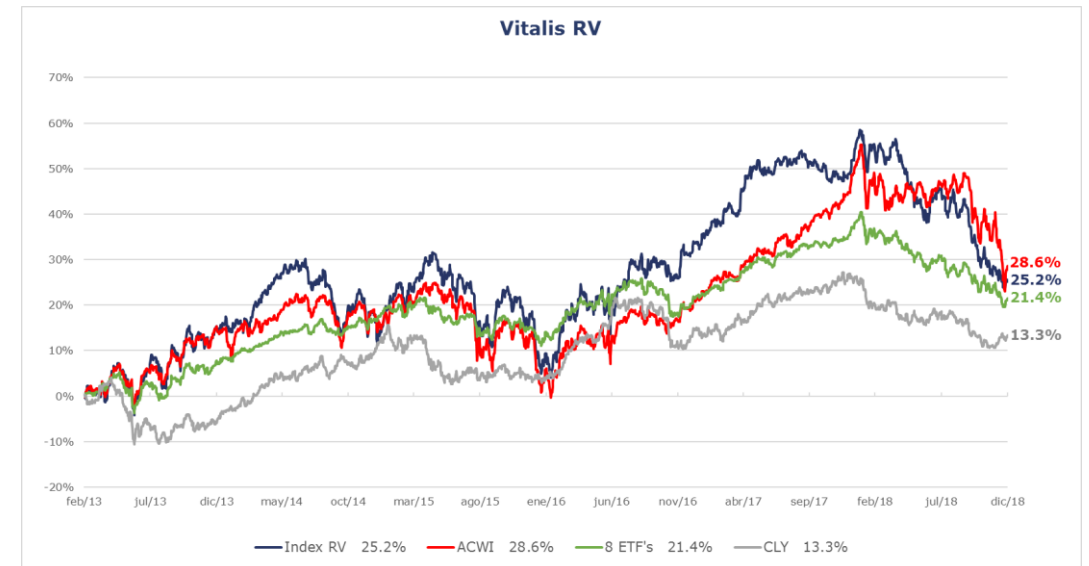
<sup>1</sup> <http://www.banxico.org.mx/>

<sup>2</sup> <http://www.amib.com.mx/>



# INVERSIONES

International Portfolio Return				
	ETF's	VITALIS RV	ACWI	CLY
2013*	7.7%	15.3%	15.3%	-6.0%
2014	8.3%	2.3%	2.1%	16.7%
2015	-1.8%	-0.8%	-4.3%	-5.5%
2016	5.0%	12.3%	5.6%	9.1%
2017	13.0%	20.5%	21.6%	12.2%
2018**	-6.0%	-11.7%	-4.3%	-12.8%
12 months	-5.3%	-10.5%	-2.9%	-11.0%
3 years	3.2%	4.8%	6.4%	1.6%
Since Inception*	4.3%	6.0%	5.8%	1.8%
*Since Feb/28				
**Until Dic/31				





## VITALIS ... LA MEJOR OPCIÓN

- Hemos conjugado perfectamente el conocimiento teórico y práctico para satisfacer las necesidades de nuestros clientes.
- Nos hemos posicionado en el mercado mexicano como una de las empresas de mayor crecimiento e innovación en su ramo, gracias al desarrollo de soluciones prácticas y funcionales que se traducen en ventajas competitivas.
- Formamos parte de una red internacional que nos permite ofrecer un servicio integrado de la mayor calidad.
- Nuestros intereses están completamente alineados a los de nuestros clientes y ellos lo reconocen.





VITALIS<sup>®</sup>  
experto en pensiones



[contacto@vitalis.com.mx](mailto:contacto@vitalis.com.mx)



[www.vitalis.com.mx](http://www.vitalis.com.mx)



Gob Rafael Rebollar 47  
San Miguel Chapultepec  
México D.F.  
Tel. 52 55 5235 3000

4400, Ch. Cote de Liesse, Porte 200  
Mont-Royal H4N 2P7,  
Canadá  
Tel. (514) 987 9550